

# KÖNITZ

WE LOVE MAKING YOUR MUG



# Life is colour

[www.koenitz.com](http://www.koenitz.com)





# MUGS more than giveaways



Sedex®



Precisely Right.



# INHALT

- 8 Extraordinary
- 9 On Budget
- 14 Interactive
- 26 Design to go

## MUGS – MORE THAN GIVEAWAYS

- 6 Know-how & Sun power
- 10 Go Green

## GO GREEN

- 16 Mehr als Porzellan – Oberflächenstrukturen zum Sehen und Fühlen  
*More than porcelain – surface textures to look and feel*

## SURFACES OBERFLÄCHEN

- 12 Individual coloured mugs
- 18 Rubbelfläche / *Scratch-off surface* | Glow in the dark | Thermic Effect
- 19 Gravur / *Engraving*
- 20 Mundrand handgemalt / *Handpainted rim* | Metallic finishes
- 21 Echtgold & Platin / *Real Gold & Platinum*
- 22 Selfmade Mugs
- 23 Messenger | Fotorealistische Drucke / *Photorealistic print*

## SPECIAL EFFECTS VEREDELUNG

- 24 Bodenmarke / *Back stamp* | Limitierung / *Limited edition*
- 25 Individualisierung & Einzelnamen / *Individual & name prints*

## PERSONALIZE DAS BESONDERE EXTRA

- 28 Tea time
- 29 Coffee time
- 30 Porzellan / *Porcelain*
- 33 Ready for your ideas | Glühweinbecher / *Mulled wine mugs*
- 34 Bone China Porzellan / *Bone China*

## SHAPES – FORMEN

- 36 Signature | 25 cm<sup>2</sup> Print | Top-Preis-Druckfläche /  
*Top-Price print size* | Rundumbild / *All-around print*
- 37 ART print™ | ART Druck™ geschlossen / *ART Druck™ closed*
- 38 Henkeldruck / *Handle print* | Bodeninnenbild / *Bottom inside print*
- 39 Innendekoration / *Inside decoration* | Klappinnenbild / *Over the rim design*
- 40 Direktdruck / *Direkt print*
- 41 Digitaldruck / *Digital print*

## PRINT SIZES DRUCKFLÄCHEN

- 42 In & outside the box: Standardkartons / *Standard gift boxes*  
Special gift boxes | Versandkartons / *Cartons*

## PACKAGING



handgefertigt  
handmade



umweltfreundlich  
environmentally friendly



spülmaschinengeeignet  
dishwasher suitable



mikrowellengeeignet  
microwave safe



kratzfest  
scratch resistant

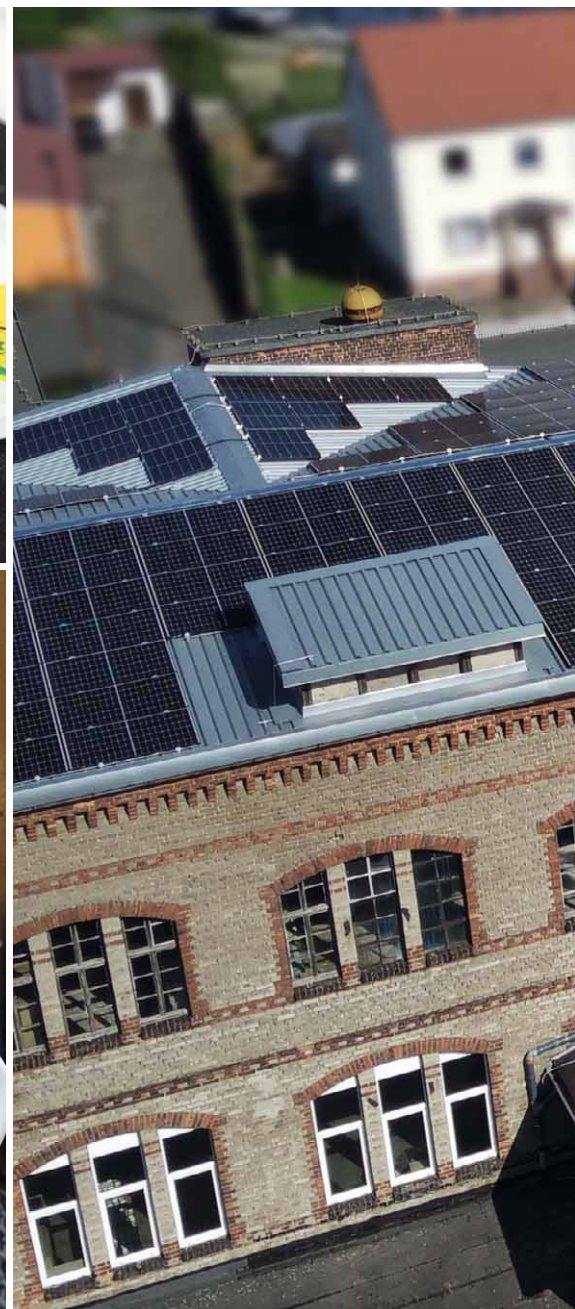
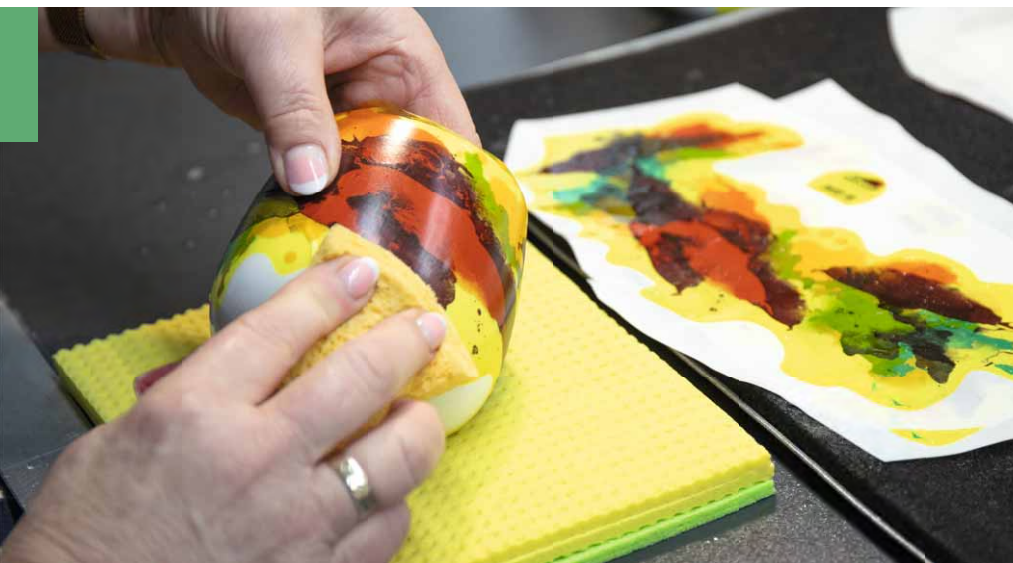


Handwäsche empfohlen  
hand wash recommended



## our know-how

- ▶ eigene Produktion
- ▶ eigene Druckerei mit Lithographie
- ▶ handdekoriert
- ▶ langlebig und kratzfest durch Hochtemperaturbrand
  
- ▶ own production
- ▶ own printing and lithography
- ▶ hand-decorated
- ▶ durable and scratch-resistant due to high temperature firing



# Know-how & Sun power



Eigene Stromproduktion  
Own solar electricity  
since 2023



# Extra-ordinary

## Surfaces

Page 16 – 17

## Real gold & platinum

Page 21

## Inside & Handle Decoration

Page 38

## Fine Bone China

Page 35

## Closed ART print™

Page 37

## Engraving

Page 18

Extraordinary  
or on budget?

You have the choice



## Direct Print

Page 40



## Digital Print

Page 41





# On Budget



**Signature**

Page 36



**25 cm<sup>2</sup>**

Page 36



**Basic Bone  
China**

Page 34



**Top price  
print size**

Page 36



Follow  
the money symbol  
for low-cost  
alternatives

**FACT 1**

Porzellan wird aus den **natürliche Rohstoffen** Kaolin, Feldspat und Quarz hergestellt.  
*Porcelain is made from the **natural raw materials** kaolin, feldspar and quartz.*

**FACT 2**

Porzellanbecher sind **nachhaltiger als Einwegbecher**.  
*Porcelain cups are **more sustainable than disposable cups**.*

**FACT 3**

Unsere Oberflächen sind **langlebig, kratzfest und spülmaschinengeeignet**.  
*Our images are **durable, scratch-resistant and dishwasher-safe**.*



Ab 500 Stück  
Hitzeschutz, Deckel und  
Lasche in deiner Firmenfarbe.

From 500 pieces safety grip,  
lid and closure in your  
corporate colour.



# MUGS

## eco-friendly & sustainable



Standard:  
black or  
white lid



Standard  
black or white  
saftey grip





Perfect for engraving



Additional decoration possible



scratch and dishwasher resistant

Great look with metallic colours



High-quality  
pearly look

# Individually coloured mugs



## **FARBGESPRITZTE BECHER NACH PANTONE AB 288 STÜCK**

- ▶ außen farbig gespritzt
- ▶ erhältlich für alle Basic Bone China und Fine Bone China Artikel
- ▶ kratzfest
- ▶ spülmaschinengeeignet
- ▶ Zusatzdekoration und Gravur möglich

## **CUSTOM SPRAYED MUGS IN PANTONE COLOURS OF 288 PIECES**

- ▶ *coloured sprayed outside*
- ▶ *available on all Basic Bone Chine and Fine Bone China article*
- ▶ *sratch and dishwasher resistant*
- ▶ *additional print and engraving possible*

## **SONDERGLASUREN AB 3000 STÜCK**

- ▶ innen oder außen oder komplett farbig glasiert
- ▶ erhältlich in folgenden Formen:  
KC2 (Becher)    KC53 (Espresso)  
KC134 (Becher)    KC143 (Becher)
- ▶ kratzfest
- ▶ spülmaschinengeeignet
- ▶ Zusatzdekoration und Gravur möglich
- ▶ günstige Alternative zu Farbgespritzt

## **COLOUR GLAZED MUGS AS OF 3000 PIECES**

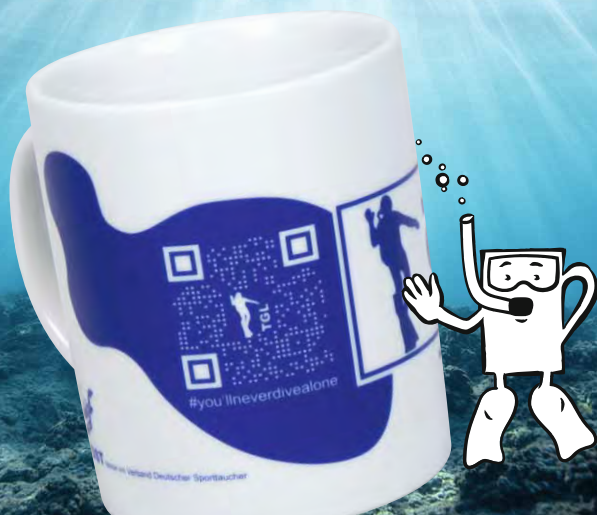
- ▶ *inside or outside or full colour glazed*
- ▶ *available in the following shapes:*  
KC2 (mug)    KC53 (espresso)  
KC134 (mug)    KC143 (mug)
- ▶ *sratch and dishwasher resistant*
- ▶ *additional print and engraving possible*
- ▶ *inexpensive alternative to custom sprayed*



**Farbgespritzte  
Becher**



**Sonderglasuren**



# QR-Mug-Digital

## Wechselnde Infos mit nur einem Becher!

DURCH DIE PATENTIERTE QR-MUG-DIGITAL-TECHNOLOGIE

Ein interaktiver Becher für immer neue wechselnde Inhalte, langlebig eingebrannt, digital kommuniziert, sei es für das neue Video, aktuelle Speisekarte, Musik oder die neueste Ausstellung, patent pending #10 2021 109 372.4.

## Ever changing information!

IT'S POSSIBLE WITH THE PATENTED QR-MUG-DIGITAL TECHNOLOGY

The interactive mug for ever-changing content, permanently branded, digitally communicated, for the new video, current menu, music or the latest exhibition e.g.. patent pending #10 2021 109 372.4.





# Interactive

How does it work?

<http://qr-mug.digital/g3wdrh>

Patent pending  
#10 2021 109 372.4



Luxury



Concrete

High Tec Structure



Custom design



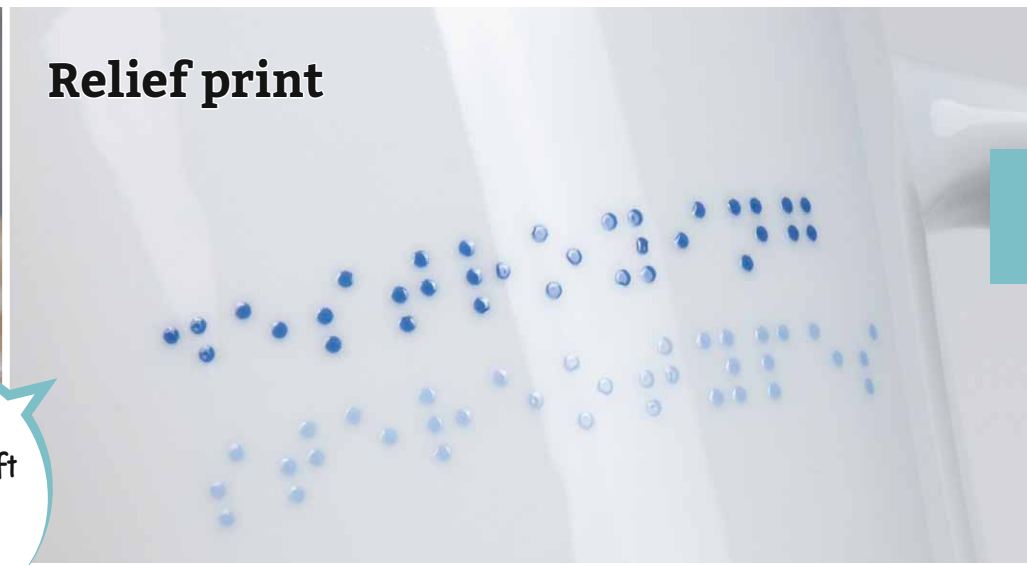




# SURFACES more than porcelain



## Relief print



Ideal für  
Blindenschrift  
ideal for  
braille

## Wood



## Custom design



Scan  
for more  
infos



<https://youtu.be/0cRBWkD2g0E>





Glow  
in the dark



Rubbelfläche  
scratch-off surface



Glow



Thermic Effect



<https://www.youtube.com/watch?v=dz4KNaexibc>



# Special Effects



Gravur / Engraving



Many colors possible



**Mundrand handgemalt**  
**handpainted rim**



**Metallicfarben**  
**metallic finishes**

mikrowellengeeignet  
microwave safe



## Real Gold & Platinum



## Selfmade Mugs



<https://youtu.be/E26cVvol6ZA>



**Messenger**



**Fotorealistischer Druck  
photorealistic print**



**Bodenmarke  
Back stamp**



**Limited edition**





How do you like your Tea?

# Personalize



Individual name prints



Geschenkkonzepte  
mit Konfektionierung wie Tee  
oder Blumensamen

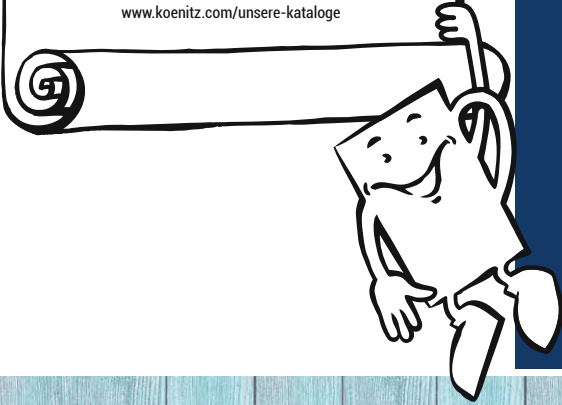
Gift concepts with packaging  
like tea or flower seeds



Choose from 500 ready to go designs just add your logo.



[www.koenitz.com/unsere-kataloge](http://www.koenitz.com/unsere-kataloge)



# Design to go



# TEA time



tea for me  
by

KÖNITZ

Sieb  
integriert  
integrated  
strainer

verwendbar als  
Deckel und Untersetzer  
usable as lid and  
as coaster



**PERFECT  
CUP  
FOR  
PERFECT  
TASTE**

**or COFFEE?**

**COFFEE BAR**



- ▶ ideale Füllmenge
- ▶ Baristaqualität
- ▶ stabiles Hartporzellan
- ▶ kräftige Wandstärke dient als Wärmespeicher
- ▶ organische Form erzeugt Aroma Cloud
- ▶ für alle Arten von Kaffeespezialitäten

- ▶ *ideal filling quantity*
- ▶ *barista-quality*
- ▶ *durable hard porcelain*
- ▶ *strong wall thickness serves as a heat storage*
- ▶ *organic shape create an aroma cloud*
- ▶ *for all kind of coffee specialties*

# Porcelain shapes



## Conical shapes



**KC32**  
11 1 032 0000  
☒ Porcelain  
☐ 343 g  
☒ 400 ml  
⬢ 12,2 cm  
⊘ 9,0 cm



**KC134**  
11 1 134 0000  
☒ Porcelain  
☐ 333 g  
☒ 380 ml  
⬢ 10,2 cm  
⊘ 9 cm



**KC162 COFFEE TO GO**  
11 1 162 0000  
☒ Porcelain  
☐ 284 g  
☒ 380 ml  
⬢ 11,3 cm  
⊘ 9,1 cm



Closure lid: black or white

**KC162 WITH LID**  
11 5 162 0000  
Mug | Lid  
Por. | silicone  
☐ 284 g | 33 g  
☒ 380 ml  
⬢ 11,3 | 2,1 cm  
⊘ 9,1 | 9,8 cm



**KC242**  
11 1 242 0000  
☒ Porcelain  
☐ 315 g  
☒ 420 ml  
⬢ 8,1 cm  
⊘ 10,5 cm



**KC248**  
11 9 248 0000  
☒ Porcelain  
☐ 438 g  
☒ 525 ml  
⬢ 7,6 cm  
⊘ 13 cm



**KC58 GRIP PLATE**  
12 9 058 1000  
☒ Porcelain  
☐ 230 g  
⬢ 19,5 x 8 x 1,7 cm



**KT20A**  
11 4 20A 0000  
☒ Porcelain  
☐ 480 g  
⬢ 2,0 cm  
⊘ 20,2 cm



**SAFETY GRIP FOR KC162**  
11 9 982 0000  
11 9 982 9000  
☒ Silicone  
☐ 23 g  
⬢ 3,5 cm  
⊘ 8,5 cm



Your pantone colour

**COLOURED PANTONE SAFETY GRIP FOR KC162 (MIN 500 PCS.)**  
12 9 982 0000  
☒ Plastic  
☐ 23 g  
⬢ 3,7 cm  
⊘ 8,5 cm

**COLOURED PANTONE LID FOR KC162 (MIN 500 PCS.)**  
12 9 980 0000 (lid)  
12 9 981 0000 (closure)  
☒ Silicone  
☐ 33 g  
⬢ 2,1 cm  
⊘ 9,8 cm



**KC922 VIDE POCHE**  
11 9 922 0000  
☒ Porcelain  
☐ 240 g  
⬢ 2,5 cm  
⊘ 13 x 13 cm



Your pantone colour





## Cylindrical shapes



**KC2**  
11 1 002 0000  
☒ Porcelain  
☒ 342 g  
☒ 300 ml  
◆ 9,5 cm  
⊘ 8,1 cm



**KC2 + SIEVE & LID**  
11 5 002 0000  
☒ Porcelain  
Mug | Lid  
☒ 342 | 65 g  
☒ 300 ml  
◆ 9,5 | 1,1 cm  
⊘ 8,1 | 8 cm



**KC3**  
11 1 003 0000  
☒ Porcelain  
☒ 289 g  
☒ 305 ml  
◆ 10,5 cm  
⊘ 7,3 cm



**KC53 ESPRESSO**  
11 5 053 0000  
☒ Porcelain  
Cup | Saucer  
☒ 95g | 93 g  
☒ 85 ml  
◆ 5,4 | 1,8 cm  
⊘ 5,5 | 12,0 cm

NEW



**KC315**  
11 1 315 0000  
☒ Porcelain  
☒ 296 g  
☒ 305 ml  
◆ 10,5 cm  
⊘ 7,3 cm



**KC330**  
11 1 330 0000  
☒ Porcelain  
☒ 434 g  
☒ 460 ml  
◆ 10,9 cm  
⊘ 9,1 cm



**KC353 MINIPRESSO**  
11 1 353 0000  
☒ Porcelain  
☒ 103 g  
☒ 85 ml  
◆ 7,1 cm  
⊘ 4,9 cm



**KT20A**  
11 4 20A 0000  
☒ Porcelain  
☒ 480 g  
◆ 2,0 cm  
⊘ 20,2 cm

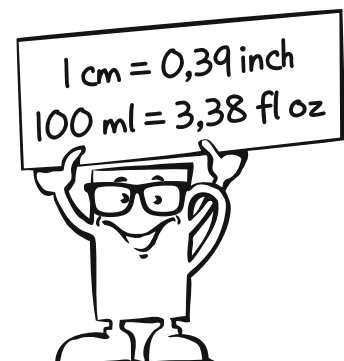


**KC58 GRIP PLATE**  
12 9 058 1000  
☒ Porcelain  
☒ 230 g  
◆ 19,5 x 8 x 1,7 cm



**FRÜHSTÜCKSBRETTCHEN BREAKFAST BOARD**  
11 9 460 0000  
☒ Bamboo  
☒ 352 g  
◆ 25,5 x 16,4 x 1,1 cm

**COFFEE FOR ONE (with Giftbox)**  
11 5 618 0000  
☒ Porcelain/Stainless steel  
Cup | Insert | Lid  
☒ 364 g | 290 g | 95 g  
☒ 385 ml  
◆ 9,4 cm | 7,8 cm | 1,9 cm total: 16,7 cm  
⊘ 8,7 cm | 8,7 cm | 8,7 cm



# Organic shapes



**KC100**  
11 1 100 0000  
☒ Porcelain  
☰ 323 g  
☒ 410 ml  
⬢ 10,5 cm  
⊙ 9,8 cm



**KC103**  
11 1 103 0000  
☒ Porcelain  
☰ 295 g  
☒ 380 ml  
⬢ 10,6 cm  
⊙ 8,3 cm



**KC143  
KUSCHELBECHER  
SNUGGLE MUG**  
11 1 143 0000  
☒ Porcelain  
☰ 328 g  
☒ 400 ml  
⬢ 9,1 cm  
⊙ 8,1 cm



**TEA FOR YOU  
KC143 + SIEVE & LID**  
11 5 143 0000  
☒ Porcelain  
Mug | Lid  
☰ 328 g | 65 g  
☒ 400 ml  
⬢ 9,1 | 1,1 cm  
⊙ 8,1 | 8 cm



**KC157**  
11 1 157 0000  
☒ Porcelain  
☰ 357 g  
☒ 400 ml  
⬢ 10 cm  
⊙ 9,6 cm



**KC971**  
11 1 971 0000  
☒ Porcelain  
☰ 330 g  
☒ 365 ml  
⬢ 8,7 cm  
⊙ 9,5 cm



**KC197  
MINI-MUG**  
11 1 197 0000  
☒ Porcelain  
☰ 109 g  
☒ 97 ml  
⬢ 5,7 cm  
⊙ 5,1 cm

**KC58 GRIP-SCHALE  
KC58 GRIP PLATE**  
12 9 058 1000  
☒ Porcelain  
☰ 230 g  
⬢ 1,7 cm  
⊙ 19,5 x 8 cm



**KC197  
MINI-MUG**  
11 1 197 0000  
☒ Porcelain  
☰ 109 g  
☒ 97 ml  
⬢ 5,7 cm  
⊙ 5,1 cm



**KC197  
ESPRESSO**  
12 5 197 0000  
☒ Porcelain  
Mug | Saucer  
☰ 109 g | 103 g  
☒ 97 ml  
⬢ 5,7 | 1,7 cm  
⊙ 5,1 | 10 cm



**KC295**  
11 1 295 0000  
☒ Porcelain  
☰ 300 g  
☒ 380 ml  
⬢ 9,6 cm  
⊙ 8,8 cm



**KC195**  
11 1 195 0000  
☒ Porcelain  
☰ 443 g  
☒ 532 ml  
⬢ 10,3 cm  
⊙ 10 cm

**PERFECT  
COMPLEMENT**



**ABLAGE-  
SCHALE  
SIDE PLATE**  
13 9 438 0000  
☒ Porcelain  
☰ 71 g  
⬢ 2,4 cm  
⊙ 10,7 cm



**KT20A**  
11 4 20A 0000  
☒ Porcelain  
☰ 480 g  
⬢ 2,0 cm  
⊙ 20,2 cm



**FRÜHSTÜCKS-  
BRETTCHEN  
BREAKFAST  
BOARD**  
11 9 460 0000  
☒ Bamboo  
☰ 352 g  
⬢ 25,5 x 16,4  
x 1,1 cm

# COFFEE BAR



**CUP  
ONE | 50 ml**  
17 1 800 0001  
☒ Porcelain  
☰ 120 g  
☒ 50 ml  
⬢ 5,2 cm  
⊙ 6,3 cm



**CUP  
TWO | 80 ml**  
17 1 802 0001  
☒ Porcelain  
☰ 160 g  
☒ 80 ml  
⬢ 6,2 cm  
⊙ 6,7 cm



**CUP  
THREE | 140 ml**  
17 1 803 0001  
☒ Porcelain  
☰ 168 g  
☒ 140 ml  
⬢ 5,8 cm  
⊙ 7,3 cm



**CUP  
FOUR | 200 ml**  
17 1 805 0001  
☒ Porcelain  
☰ 330 g  
☒ 200 ml  
⬢ 7,0 cm  
⊙ 9,2 cm



**CUP  
FIVE | 330 ml**  
17 1 807 0001  
☒ Porcelain  
☰ 405 g  
☒ 330 ml  
⬢ 8,2 cm  
⊙ 10,7 cm



**CUP  
SIX | 300 ml**  
17 1 808 0001  
☒ Porcelain  
☰ 350 g  
☒ 300 ml  
⬢ 9,6 cm  
⊙ 8,6 cm



**GLASS  
SEVEN | 350 ml**  
17 6 810 0001  
☒ Glass  
double walled  
☰ 210 g  
☒ 350 ml  
⬢ 13,7 cm  
⊙ 8,2 cm

**SAUCER  
ONE & TWO**  
17 3 801 0001  
☒ Porcelain  
☰ 150 g  
⬢ 1,9 cm  
⊙ 12 cm

**SAUCER  
THREE**  
17 3 804 0001  
☒ Porcelain  
☰ 220 g  
⬢ 2,0 cm  
⊙ 15,5 cm

**SAUCER  
FOUR & FIVE**  
17 3 806 0001  
☒ Porcelain  
☰ 279 g  
⬢ 2,0 cm  
⊙ 16 cm

**SAUCER  
SIX & SEVEN**  
17 3 809 0001  
☒ Porcelain  
☰ 348 g  
⬢ 2,1 cm  
⊙ 18 cm

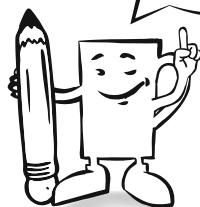




# Mulled wine Glühwein

## Ready for your ideas

speech bubble paintable & painting washable



### SAY IT ON A MUG

11 1 134 2767

- ☑ Porcelain
- ☑ 333 g
- ☑ 380 ml
- ◆ 10,2 cm
- ◆ 9 cm



### SAY IT WITH A PLATE

11 4 20A 2767

- ☑ Porcelain
- ☑ 480 g
- ◆ 2,0 cm
- ◆ 20,2 cm

### RAINBOW DROPS

11 7 275 H649

- ☑ Basic Bone China
- ☑ 290 g
- ☑ 350 ml
- ◆ 9,2 cm
- ◆ 8,8 cm



also printable for example with your logo



- ▶ Füllmenge bis Eichstrich 200 ml
- ▶ Preis inkl. ihrem 4-farbigem Motiv
- ▶ Mindestbestellmenge je Motiv 2.500 St.

- ▶ Filling quantity with calibration mark
- ▶ price including your 4-colour motiv
- ▶ minimum order of 2.500 pcs.

NEW



### GLÜHWEIN-KRUG GRÜN

11 0 296 1300

- ☑ Ceramic
- ☑ 265 g
- ☑ 210 ml
- ◆ 8,6 cm
- ◆ 63 cm

NEW



### GLÜHWEIN-BECHER GRÜN

11 0 297 1300

- ☑ Ceramic
- ☑ 290 g
- ☑ 225 ml
- ◆ 10,3 cm
- ◆ 71 cm

NEW



### GLÜHWEIN-KRUG BLAU

11 0 296 1500

- ☑ Ceramic
- ☑ 265 g
- ☑ 210 ml
- ◆ 8,6 cm
- ◆ 63 cm

NEW



### GLÜHWEIN-BECHER BLAU

11 0 297 1500

- ☑ Ceramic
- ☑ 290 g
- ☑ 225 ml
- ◆ 10,3 cm
- ◆ 71 cm

NEW



### GLÜHWEIN-KRUG BORDEAUX ROT

11 0 296 2800

- ☑ Ceramic
- ☑ 265 g
- ☑ 210 ml
- ◆ 8,6 cm
- ◆ 63 cm

NEW



### GLÜHWEIN-BECHER BORDEAUX ROT

11 0 297 2800

- ☑ Ceramic
- ☑ 290 g
- ☑ 225 ml
- ◆ 10,3 cm
- ◆ 71 cm



# Bone china shapes

matt outside  
glossy inside



NEW



**KCB239  
COOL WHITE**  
11 7 239 0000

- ☒ Basic Bone China
- ☐ 356 g
- ☒ 395 ml
- ⬢ 9,5 cm
- ⊘ 8,0 cm



NEW

**KCB239  
COOL BLACK**  
11 7 239 9000

- ☒ Basic Bone China
- ☐ 356 g
- ☒ 395 ml
- ⬢ 9,5 cm
- ⊘ 8,0 cm



**BLACK MUG**

11 7 502 9000

- ☒ Basic Bone China
- ☐ 389 g
- ☒ 330 ml
- ⬢ 9,5 cm
- ⊘ 8,5 cm



matt outside  
glossy inside

## Concept "Family"

**KCB267**  
11 7 267 0000

- ☒ Basic Bone China
- ☐ 210 g
- ☒ 230 ml
- ⬢ 8 cm
- ⊘ 7,4 cm



**KCB268**  
11 7 268 0000

- ☒ Basic Bone China
- ☐ 185 g
- ☒ 230 ml
- ⬢ 8 cm
- ⊘ 7,4 cm



**KCB275**  
11 7 275 0000

- ☒ Basic Bone China
- ☐ 290 g
- ☒ 350 ml
- ⬢ 9,2 cm
- ⊘ 8,8 cm



**KCB269**  
11 7 269 0000

- ☒ Basic Bone China
- ☐ 400 g
- ☒ 600 ml
- ⬢ 13,0 cm
- ⊘ 8,9 cm



**4 BECHER – 4 GRÖSSEN:** Mit dem Formenkonzept „Family“ immer flexibel den passenden Becher für jeden Anlass und jede Aktion.

**4 MUGS – 4 SIZES:** Always flexible the right mug for every occasion and every promotion with the concept "Family".

NEW



**KTB266 PLATE**  
11 4 266 0000

- ☒ Basic Bone China
- ☐ 395 g
- ⬢ 2,4 cm
- ⊘ 19,1 cm

NEW



**KCB265 BOWL**  
11 9 265 0000

- ☒ Basic Bone China
- ☐ 380 g
- ⬢ 6,3 cm
- ⊘ 12,1 cm





# Fine bone china shapes

Lid usable as coaster for all mugs!



### KCB4

11 2 004 0000

- ☑ Bone China
- 📦 201 g
- 🍵 400 ml
- ⬡ 9 cm
- ⊘ 8,3 cm



### KCB16 MEGA MUG

11 2 016 0000

- ☑ Bone China
- 📦 357 g
- 🍵 610 ml
- ⬡ 15,1 cm
- ⊘ 10,3 cm



### KCB57

11 2 057 0000

- ☑ Bone China
- 📦 223 g
- 🍵 425 ml
- ⬡ 8,9 cm
- ⊘ 9,7 cm



### KCB57 + SIEVE & LID

11 5 057 1000

- ☑ Bone China Mug | Lid
- 📦 223 g | 70 g
- 🍵 425 ml
- ⬡ 8,9 cm
- ⊘ 9,7 cm | 9,9 cm



### KCB255 WUNDERBAR

11 2 255 0000

- ☑ Bone China
- 📦 300 g
- 🍵 600 ml
- ⬡ 11,2 cm
- ⊘ 10 cm



### SINGLE GIFT BOX FOR WUNDERBAR

11 9 999 0255



### KCB304

11 5 304 0000

- ☑ Bone China Cup | Saucer
- 📦 78 g | 93 g
- 🍵 95 ml
- ⬡ 5,5 | 1,5 cm
- ⊘ 5,5 | 12,3 cm



### LID FOR KCB57 COASTER FOR EVERY MUG

11 9 959 0000

- ☑ Bone China
- 📦 75 g
- ⊘ 9,9 cm



### TEA FOR ME

11 5 976 0000

- ☑ Basic Bone China
- 📦 687 g
- 🍵 Tea pot: 650 ml | Cup: 350 ml
- ⬡ 16,3 cm
- ⊘ min. 8,9 cm | max. 12,6 cm



### SINGLE GIFT BOX FOR TEA FOR ME

11 9 999 0976



### FRÜHSTÜCKSBRETTCHEN BREAKFAST BOARD

11 9 460 0000

- ☑ Bamboo
- 📦 352 g
- ⬡ 25,5 x 16,4 x 1,1 cm



### 4 COASTER WITH GIFT BOX

11 5 959 0000





PANTONE 7595 C



PANTONE BLACK 6C

PANTONE 485 C



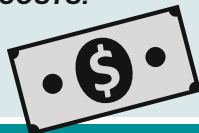
25 cm<sup>2</sup> Print



## Signature

**KLEIN UND GÜNSTIG – KEINE DRUCKVORKOSTEN!**  
In drei Farben möglich.

**SMALL AND CHEAP – NO EPARATION COSTS!**  
Available in three colors.



Motiv rundum zum Preis eines Logos  
The printing around for the price of a logo



## Top-Preis-Druckfläche Top-Price print size

Der Druck rund um den Becher herum zum Preis eines Logos.

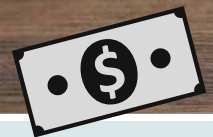
*The printing around the mug for the price of a logo.*



## Rundumbild all-around print

Am Boden, Mundrand, links und rechts des Henkels bleibt jeweils ca. 1 cm unbedruckt.

*At the bottom, top, left and right of the handle 1 cm remains.*



# Druckflächen Print sizes



**ART Druck™**  
**ART print™**

**VOLLE HÖHE & BIS ZUM HENKEL**

**FULL HEIGHT & UP TO THE HANDLE**



**ART Druck™**  
**geschlossen**  
**Closed ART print™**

**360° GESCHLOSSENE MOTIVE**

**FOR 360° PANORAMA MOTIFS**



**Henkeldruck / handle print**



**Bodeninnenbild  
bottom inside  
print**



**Innendekoration  
inside decoration**



**Klappinnenbild  
over the rim design**

# DIRECT print



## Direktdruck Direct print

**GÜNSTIG UND KRATZFEST**  
bis 2 Farben möglich

**ON BUDGET AND SCRATCH-RESISTANT**  
up to 2 colours





## Digital print

### BESTE QUALITÄT BEI GÜNSTIGEN VOR- UND PRODUKTIONSKOSTEN

Dieser Becher ist im Gegensatz zu Sublimation oder Hydroglasur absolut kratzfest, UV-beständig und für die reale Spülmaschinenpraxis geeignet.

### BEST QUALITY WITH LOWEST COSTS FOR SET-UP AND PRODUCTION

*This mug is in contrast to sublimation or hydrocolours absolutely scratch-resistant, UV-resistant and suitable for real dishwasher use.*

# DIGITAL Print

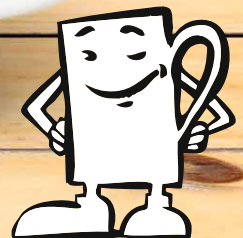


Digital print vs.  
Standard print



Kratzfest, spülmaschinen- & mikrowellengeeignet  
scratch resistant, dishwasher suitable & microwafe safe

Small quantities  
Low price  
Good mugs!



# In & outside the box

## INDIVIDUALISIERTER GESCHENKKARTON

Elegante Geschenkkartons können kundenspezifisch mit bis zu 5 unterschiedlichen Labels im Format von 73,5 x 104 mm versehen werden.

### CUSTOMIZED GIFT BOX

The elegant gift boxes can be personalised with up to 5 different labels. Labels come at 73,5 x 104 mm – landscape or portrait, depending on position on the box.



### ALL GIFT BOXES ALSO WITH LABEL



## Standard-Geschenkkartons / Standard gift boxes



Geschenkkarton für 1 Becher  
single gift box  
11 9 999 2316



2er Espresso-Geschenkkarton  
gift box for 2 espresso cups/saucers  
11 9 999 1312



kl. Geschenkkarton mit Sichtfenster für 1 Becher  
single gift box with cut-out window, small  
11 9 999 2314



Geschenkkarton für 1 Vide Poche  
single gift box for Vide Poche  
51 9 999 0005



Geschenkkarton für 4 Untersetzer  
Gift box for 4 coasters  
11 9 999 1959

## Marken-Geschenkkartons / Brand gift boxes



Geschenkkarton/gift box „Tea for me“  
11 9 999 0976



Geschenkkarton/gift box „Wunderbar“  
11 9 999 0255



Geschenkkarton/gift box „Tiny House“  
11 9 999 0317



Geschenkkarton „Kinderset“ gift box „kids set“ suitable for mug KCB267 or KCB268 + KCB265 bowl + KTB266 plate  
11 9 999 2901

## Versandkartons / Cartons



Standardkarton für 6 Becher  
carton for 6 mugs  
groß /tall  
11 9 999 0150  
klein /small  
11 9 999 0160



Postversandkarton für 1–2 Becher  
mail-order carton for 1 or 2 mugs  
11 9 999 0214



Postversandkarton für 4 Becher  
mail-order carton for 4 mugs  
11 9 999 0147



Umkarton für 36 oder 48 Becher  
master carton for 36 or 48 mugs  
11 9 999 0210



individual packaging



# Erläuterung Explanation

## Surfaces / Oberflächen



verschiedene optische Effekte und haptische Strukturen möglich  
*different optical effects and haptic structures possible*



## VEREDELUNG / SPECIAL EFFECTS



### INDIVIDUAL COLOURED MUGS

verschiedene Farben möglich / *different colours possible*



### FOTOREALISTISCHER DRUCK / PHOTOREALISTIC PRINT



### METALLICFARBEN / METALLIC FINISHES

verschiedene Farben möglich / *different colours possible*



### REAL GOLD & PLATINUM



### MESSENGER

Memofläche mit Buntstift, Bleistift oder Kreide beschreibbar  
*Memo surface can be written on with crayon, pencil or chalk*



### SELFMADE MUGS

Individuelle Motive, die mit Buntstift, Bleistift oder Kreide ausgemalt werden können  
*Individual motifs that can be colored in with crayon, pencil or chalk*



### RUBBELFLÄCHE / SCRATCH-OFF SURFACE

Spezielle Oberfläche, die sich rückstandslos weg rubbeln lässt | verschiedene Farben möglich  
*Special surface that can be scratched off | different colors possible*



### GLOW

Oberfläche, die im Dunkeln leuchtet / *Surface that glows in the dark*



### THERMIC EFFECT

verschiedene Farben möglich  
*different colours possible*



### MUNDRAND HANDGEMALT / HANDPAINTED RIM

Breite, Farbe und Position am Mundrand wählbar  
*Different width, color and position on the top of the mug are possible*



### GRAVUR / ENGRAVING



# DRUCKFLÄCHEN / PRINT SIZES

## SIGNATURE



Max. Druckfläche: 18 x 18 mm oder 40 x 5 | keine Druckvorkosten  
mögliche Farben: **Pantone 485 c**, **Pantone 7595 c**, **Pantone Black 6c**  
Size of printing: 18 x 18 mm or 40 x 5 mm | no preparation costs  
possible colors: **Pantone 485 c**, **Pantone 7595 c**, **Pantone Black 6c**



## 25 CM<sup>2</sup> PRINT



Individuelle Platzierung und Flächenform bis 25cm<sup>2</sup> möglich  
Individual position and shape of print up to 25cm<sup>2</sup> is possible



## TOP-PREIS-DRUCKFLÄCHE / TOP-PRICE PRINT SIZE



Rund um den Becher / Höhe und Anordnung am Becherkörper: siehe Seite 50  
Around the mug / height and positioning on the mug: see page 50



## RUNDUMBILD / ALL-AROUND PRINT



Druckmotiv mit ca. 1 cm Rand zum Boden, Mundrand, links und rechts des Henkels  
Print motif with about 1 cm margin to the bottom, top, left and right of the handle



## ART DRUCK™ / ART PRINT™



Druckmotiv vom Boden bis zum Mundrand und bis zum Henkel  
Print motif from the bottom to the top and to the handle



## ART DRUCK™ GESCHLOSSEN / CLOSED ART PRINT™



Druckmotiv vom Boden bis zum Mundrand und unter dem Henkel geschlossen  
Print motif from the bottom to the top and closed below the handle



## INNENDEKORATION / INSIDE DECORATION



Becher-Innenseite: Position und Größe des Motivs variabel  
Inside of the mug: position and size of the motif variable



## KLAPPINNENBILD / OVER THE RIM DESIGN



Motiv verläuft über den Becherrand von der Innenseite auf die Außenseite  
Motif moves over the rim of the mug from the inside to the outside



## BODENINNENBILD / BOTTOM INSIDE PRINT



## HENKELDRUCK / HANDLE PRINT



Motiv auf der Innen- oder Außenseite des Henkels / Motif on the inside or outside of the handle



## DIREKTDRUCK / DIRECT PRINT



Max. Druckfläche KC2 / KCB502: 200 x 80 mm | bis 2 Farben möglich  
Size of printing KC2 / KCB502: 200 x 80 mm | up to 2 colours possible



## DIGITAL PRINT



Druckflächen: KC2: 230,1 x 93 mm / KC971: 255,4 x 73,7 mm | reduzierter Farbraum  
Printing areas: KC2: 230,1 x 93 mm / KC971: 255,4 x 73,7 mm | reduced range of colour



# DAS BESONDERE EXTRA / PERSONALIZE

## BODENMARKE / BACK STAMP



Druck auf dem äußeren Boden / Print at the outside bottom



## LIMITED EDITION



Fortlaufende Nummerierung der Auflage / Continuous numbering of the edition



## INDIVIDUAL & NAME PRINTS



Individualisierte Botschaften, wie zum Beispiel Namen, Danksagung, ...  
Individualized messages, such as names, thank you note, ...



# Good to know

## QUALITÄT

**Spülmaschine:** Generell sind alle unsere Produkte für haushaltsübliche Spülmaschinen geeignet. Bei Rubbelflächen, Thermic Effect und Glow sowie Echtgold- und Platindekoren empfehlen wir Handwäsche. Fertigung für Gastro- und Hotelbedarf auf Anfrage möglich.

**Mikrowelle:** Unsere Produkte sind, mit Ausnahme von Echtgold- und Platindekoren, Rubbelflächen und Thermic Effect für Mikrowellen geeignet

**Lebensmitteleignung:** Fertigung erfolgt gem. EU-Richtlinien oder individuell spezifiziert. Regelmäßig werden Überprüfungen durchgeführt.

**Porzellan, Bone China oder Keramik?**  
Der Unterschied liegt in der Verwendung natürlicher Rohstoffe, in anderer Zusammensetzung und Fertigungstemperatur. Keramik hält länger die Wärme, hat Vorteile bei farbigen Glasuren, Fine Bone China ist besonders leicht und hat einen warmen Farbton, Basic Bone China ist vegan. Porzellan ist durch seine höchste Brenntemperatur am schlagfestesten.

## HERKUNFT

Wir fertigen vernetzt an unseren Standorten – auch Made in Germany. Grundsätzlich finden Entwicklung und Druck in unseren Stammhäusern in Deutschland statt.

**Herkunftsbezeichnung:** Laut dem Produktsicherheitsgesetz vom Dezember 2011, sind wir verpflichtet, alle Artikel mit einer postzustellfähigen Herkunftsbezeichnung zu versehen. Das bedeutet, dass unser Porzellan eine Bodenmarke mit unserer vollständigen Adresse erhält. Sollten Sie alternative Lösungen wünschen, mit denen die Gesetzeskonformität ebenfalls gewährleistet ist, beraten wir Sie auf Anfrage gerne.

## PRODUKTIONSNEBENKOSTEN

**Litho / Filmkosten:** Anpassung an Druckfläche (Abwicklungen); Separation der Farben; Filmbelichtung je Farbe 60 x 80 cm

**Musterkosten:** Für ein authentisches Ergebnis empfehlen wir eine Musteranfertigung im Originaldruck und -brand.

**Druckvorkosten:** Das sind Kosten für die Siebmontage.

**Echtgold, Platin / Silber, Purpurtöne:** Hier geht es um teure Farben. Entsprechende Mehrkosten sind motivabhängig.

## QUALITY

**Dishwasher:** All products are dishwasherable. We recommend hand washing for real gold, platinum, scratch-off print, thermic and glow effect.

**Microwave:** All products are microwaveable except with real gold and platinum.

**health and safety:** Finished items are safe under the EU guidelines. Special requested guidelines are possible.

**Porcelain, Bone China or Ceramics?**  
Different natural raw materials, different receipts and firing temperatures makes the different. Ceramic stores longer the heat, is excellent for coloured glazes. Fine Bone China is very light and has a warm colour glaze. Basic Bone China is vegan. Porcelain has a high chip resistance due to the highest firing temperature.

## ORIGIN

Production is spread through our companies worldwide. All products can be also Made in Germany.

**designation of origin:** In compliance with the German Product Safety Act that became law in December 2011, we are obliged to provide all products with a postal designation of origin. This means that our porcelain is given a backstamp with our full address. We would be pleased to advise you, on request, should you wish an alternative solution that still complies fully with the Act.

## SET-UP COSTS

**litho / film costs:** Adaption to the template, separation of colours, film exposure per colour 60 x 80 cm

**sample costs:** For an authentic result, we recommend a sample in original print and fire.

**separation costs:** Are the set up costs for the silkscreen.

**gold, platinum / silver, purple tones:** These are expensive colours. The costs are dependent on motif.

## DATENANFORDERUNGEN DIGITALDRUCK

### Druckfläche

KC2: 230,1 x 93 mm | KC971: 255,4 x 73,7 mm

**Bilder:** Bildauflösung: mind. 300 dpi

Offene Daten: PSD / AI / InDesign

kräftiges Rot: CMYK 0 - 100 - 100 - 0

Schwarz (Schriften/Linien/Logos): 100% Schwarz

Farben ab 10% Deckkraft umsetzbar

Linienstärke: mind. 0,6 pt

**Schriften:** als Dateien mitliefern oder in Vektorgrafiken umwandeln | Schrifthöhe: mind. 8 pt

## DATA REQUEST DIGITAL PRINT

### Printing area

KC2: 9.1 x 3.7 inch | KC971: 10.1 x 2.9 inch

**Images:** Image resolution: min. 300 dpi

Editable data: PSD / AI / InDesign

Strong red: CMYK 0 - 100 - 100 - 0

Black (fonts/lines/logos): 100% black

colours with more than 10% opacity

Line width: min. 0.6 pt

**Fonts:** used within the motif should be sent to us separately or transferred into a vector graphic.

Font size: min. 8 pt

## TOP-PREIS-DRUCKFLÄCHE / TOP-PRICE PRINT SIZE

Druckhöhe und Platzierung (oben = top / unten = bottom)

Print height and placement

KC2	35 mm	top / bottom
KC3	40 mm	top / bottom
KC32	45 mm	top / bottom
KC53 Espresso	20 mm	top
KC100	40 mm	bottom
KC103	40 mm	top
KC134	35 mm	top / bottom
KC143 Snugglemug	30 mm	top
KC157	40 mm	top
KC162 Coffee 2Go	40 mm	top / bottom
KC195	35 mm	top
KC197 Espresso	20 mm	top
KC242 Breakfast mug	30 mm	top / bottom
KC295	35 mm	top
KC315	40 mm	top / bottom
KC330	40 mm	top / bottom
KC353 Minipresso	20 mm	top / bottom
KC971	35 mm	top
KC248 Bowl	30 mm	top / bottom
Coffee Bar ONE	20 mm	top
Coffee Bar TWO	20 mm	top
Coffee Bar THREE	20 mm	top
Coffee Bar FOUR	20 mm	top
Coffee Bar FIVE	20 mm	top
Coffee Bar SIX	20 mm	top
Coffee Bar SEVEN	20 mm	top
KCB4	35 mm	top / bottom
KCB16	45 mm	bottom
KCB57	35 mm	top
KCB239 Cool Black & White	35 mm	top
KCB255 Wunderbar	40 mm	top / bottom
KCB267	25 mm	top
KCB268 without handle	25 mm	top
KCB269	40 mm	top
KCB275	35 mm	top
KCB304 Espresso	20 mm	top
KCB502 black	35 mm	top / bottom
Tea for me	30 mm	cup top / pot bot.
Coffee for one	30 mm	top / bottom

# Technical information

## DRUCK

**Drucktechnik:** Langlebig eingebranntes per Hand dekoriertes Schiebebild. Vorteil: Dekorationsvielfalt.

**Druckraster:** Mehrere Faktoren sind hier entscheidend: Siebart, Öle, Druck-Know-how. Nur die Rasterzahl ist kein ausreichender Hinweis. Die meisten unserer hochqualitativen Rasterdrucke können wir schon mit 54er Raster (137 lpi) umsetzen.

## FARBEN

**Keramische Farben:** Keramische Farben weisen Unterschiede zur Vierfarbsatz-Eurokala auf. Deshalb sind beim geplanten Vierfarbdruck verbindliche Farbvorlagen erforderlich.

**Umsetzung im Farbsatz:** Das Farbspektrum ist eingeschränkter als im Paperprint-Bereich. Für technisch optimalste Ergebnisse sind häufiger zusätzliche Farben notwendig.

**Sonderfarben:** Jede Farbe wird mit Keramik- / Porzellanfarben speziell angemischt, dennoch sind nicht alle HKS-, Pantone- und RAL-Farbtöne 100%ig umsetzbar.

## DATENLIEFERUNG

**Analoge Daten:** Es können Originale, Fotos, Malereien u.ä. als Vorlage verwendet werden.

**Digitale Daten:** Datenträger MAC / WIN: CD, DVD, USB, SD; Datenübertragung via FTP, Download-Link oder E-Mail (nach Rücksprache)

**Software:** Offene Daten in Photoshop / Illustrator / InDesign

**Computergrafiken:** Farb-/Graustufen-Bitmaps sollten ohne Komprimierung mit eingebettetem ICC-Profil gespeichert werden. Die Bildauflösung bei Farb-/Graustufen-Bitmaps sollte nicht unter 300 dpi (Ausgabegröße) aufweisen. Bei Schwarz/Weiß-Bitmaps sollte die Bildauflösung (Ausgabegröße) mindestens 1.200 dpi betragen. Die Linien- u. Strichstärken müssen in den Motiven mindestens 0,4 pt betragen.

**Schriften / Fonts:** Im Motiv verwendete Schriften sind als Dateien mitzuliefern oder in Vektorgrafiken umzuwandeln. Die Schriftgröße sollte auch bei hohem Gesamtfarbauftrag nicht unter 5 pt liegen.

**Formenabwicklungen:** Jedes Motiv sollte proportional auf die Druckfläche des entsprechenden Bechers angepasst sein. Unsere Abwicklungen senden wir dir gern per E-Mail zu.

**Druckvorlagenerstellung:** Anfallende Kosten (Filmmaterial, Lithografie, Biegen der Vorlage etc.) werden weiterberechnet. Bitte kontaktieren Sie uns bei technischen Fragen!

## PRINT

**Printing technique:** Longlasting high fired decal which is applied by hand. Advantages: Large range of decoration.

**Half tone:** What makes our printing exceptional is our knowledge of our product. Our high quality printing is not only due to the 54 square screen (137 lpi). We know how to utilise the right colours application technique to achieve the best possible result.

## COLOURS

**Ceramic colours:** Ceramic colours do show differences in four-colour print (Eurokala). Therefore, we ask you to supply colour proofs if using the four-colour print.

**Four-colour process:** The colour range of four-colour process for porcelain is not as large as on paper and might require additional colours.

**Special colours:** Each colour is mixed with ceramic / porcelain colours, meaning not all HKS, Pantone and RAL colours are always 100% realisable.

## DATA REQUEST

**Analoge files:** Can be originals, slides, photos, paintings or similar.

**Digital files:** Data carrier Mac / Win: CD, DVD, USB, SD; File transfer via FTP, download link or E-mail (please inquire)

**Software:** Photoshop / Illustrator / InDesign (Editable data)

**Computer graphics:** Colour and grey-scales bitmaps should not be compressed and have an embedded ICC profile. The resolution of the graphic should be at least 300 dpi. The resolution of black / white bitmaps should be at least 1200 dpi. Vector graphics should have stroke weights of at least 0.4 pt.

**Fonts:** Special fonts used within the motif should be sent to us separately or transferred into a vector graphic. The font size should not be less than 5 pt.

**Templates:** Your motif should be proportional to the printed area of the mug. You can download our shape templates easily via the internet and receive all usable formats. Please ask us for the templates which we will sent you.

**Generation print template:** All caused set-up costs like graphique design, lithography, film material will be charged at costs. Please aks us for technical questions.



11 9 999 1312  
gift box for 2 espresso  
B / H / T: 110 x 125 x 110 mm  
Passend für/ suitable for:  
KC53 and KCB304



11 9 999 2314  
single gift box with cut-out  
window, small  
B / H / T: 110 x 125 x 110 mm  
Passend für/ suitable for:  
KC2, KC3, KC100, KC103,  
KC134, KC143, KC157, KC162,  
KC295, KC315, KC971, KCB4,  
KCB57, KCB239, KCB275



11 9 999 2316  
single gift box  
B / H / T: 135 x 135 x 103 mm  
Passend für/ suitable for:  
KC2, KC3, KC32, KC53, KC100, KC103,  
KC134, KC143, KC157, KC162, KC295,  
KC315, KC330, KC353, KC971, KCB4,  
KCB57, KCB239, KCB267, KCB268,  
KC275, KCB304



11 9 999 0317  
single gift box „Tiny House“  
B / H / T: 112 x 100 x 112 mm (inside)  
Passend für/ suitable for:  
KC2, KC3, KC103, KC134, KC143,  
KC157, KC242, KC315, KC295, KC971,  
KCB4, KCB57, KCB239, KCB275



**RÜDIGER BOCKLISCH**  
Key Account Man. Internat.  
r.bocklisch@koenitz-group.com



**JONATHAN CLEMENS**  
Customer Service  
j.clemens@koenitz-group.com



**MARTINA EXNER**  
Key Account Manager  
m.exner@koenitz-group.com



**SARAH-LEONORA GOHLE**  
Customer Service  
s.gohle@koenitz-group.com



**JULIETTE GOSCIANSKI**  
Key Account Man. France  
j.goscianski@koenitz-group.com



**DITMAR HOMMIRICH**  
Key Account Manager  
d.hommrich@koenitz-group.com



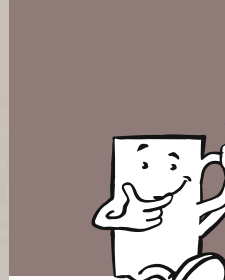
**CAROLIN RICHTER**  
Sales Manager  
c.richter@koenitz-group.com



**SILKE TIEMANN**  
Customer Service Internat.  
s.tiemann@koenitz-group.com



**RADKA ZIELKE**  
Customer Service  
r.zielke@koenitz-group.com



n. n.

Besuchen Sie unseren  
online Konfigurator

Visit our  
online configurator



**KONFIGURATOR**

[www.koenitz.com/sonderanfertigung/konfigurator](http://www.koenitz.com/sonderanfertigung/konfigurator)



**CONFIGURATOR**

[www.koenitz.com/en/custom-design/configurator](http://www.koenitz.com/en/custom-design/configurator)

Änderungen vorbehalten. Der Hersteller übernimmt keine Gewährleistung für die Richtigkeit der Angaben. Alle im Katalog abgebildeten Logos und Markenzeichen sind geschützt und Eigentum der Inhaber. Stand 02/2024.

*Subject to alteration. The producer will not take responsibility upon himself as to the contents. All logos and trademarks illustrated in our catalogue are protected and are the property of the owners. Status 02/2024.*

11 9 999 1013



**KÖNITZ**

WE LOVE MAKING YOUR MUG



**Könitz Porzellan GmbH**

Bahnhofstraße 2 | 07333 Könitz (Germany)

Tel. +49 (3 67 32) 3 44 -0 | Fax -77

[www.koenitz.com](http://www.koenitz.com) | [info@koenitz-group.com](mailto:info@koenitz-group.com)